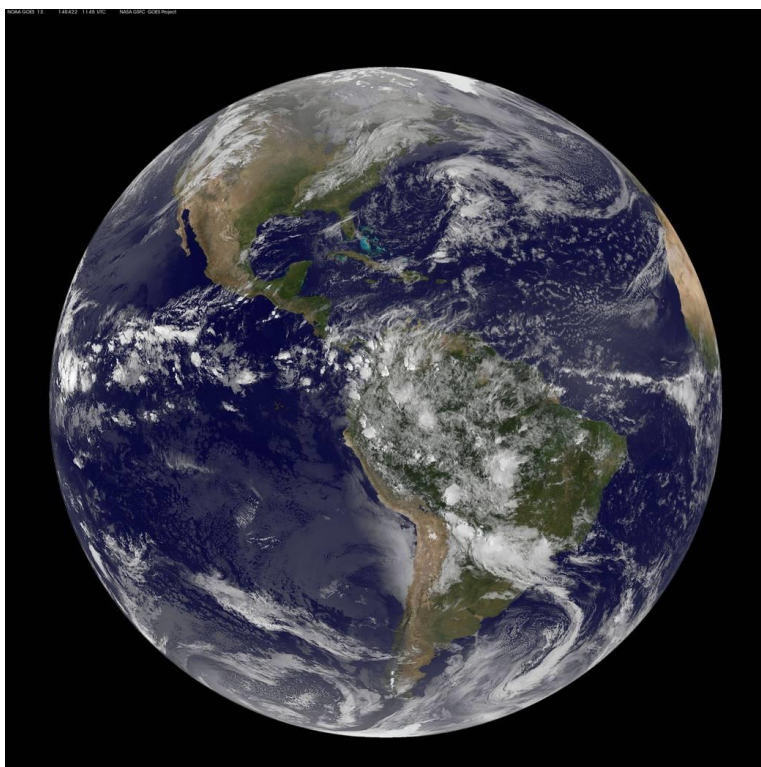


地球の大きさ、形、重さを どのように決定したか

【講師】木下 宙（国立天文台 名誉教授）



NASA/NOAA/GOES Project



日時 9月23日（土・祝） 15:00～16:30
場所 10階探究実験室 **定員** 先着30名
料金 入館料のみ **対象** 高校生以上

**小学生
大歓迎！**

——大高館長のひとこと——

1mの長さがパリのどっかにしまっていてあって地球の周囲の長さから決めたと知ったのは小学生のころだったが、パリに行かないとわからないなんて、随分不思議なことをするものだと思った。歴史的に地球の大きさはどんな風にして今の数値に収まったのであろうか。知っているようで知らないことを勉強するには木下蘊蓄が絶好です！

【事前申込 ☎ 043-308-0519】 受付 9:00～19:00 ※複数の講座申込可