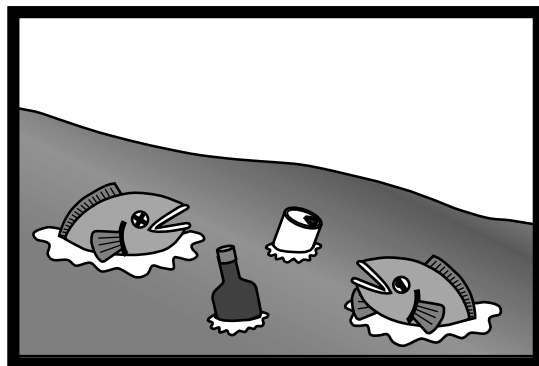




同じ川の、上流や下流でも住んでいる魚はちがいますね。

では、右の絵を見て、この魚たちが何て言っているか考えよう。



もっと<sup>たんきゅう</sup>探究「小さな生き物」でくわしく知れるよ



10F もっと探求「自然環境をさぐる」

もっと探求の「小さな生き物」を指でクリックしよう。ノミ等の小さな生き物を紹介するので「つぎへ」をクリックし、ミツバチの後に「くわしく」をクリックすると、住みやすい<sup>かんきょう</sup>環境のを知ることができるよ。

魚が住みやすい<sup>かんきょう</sup>環境は、どんなところかな。考えてかいてみよう。

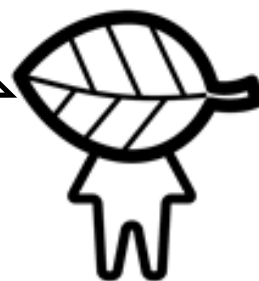
---

---

---

### かがくんのまめちしき

川では、上流から下流まで、様々な魚がすみ分けをしているよ。上流には、冷たい水の中にしかすめないイワナやヤマメ、中流にはアユやトウヨシノボリなどがすみ、下流ではコイやフナ、ボウなどが見られるよ。きれいな水の川でしか生息できない魚もいるんだよ。イワナ、ニジマス、アユ、ヤマメなどがそうなんだよ。



# 私たちの住む千葉市の川には どんな魚がいるのかな

10階 千葉市アクアリウム

【学年の児童数が多い先生方に】集中すると活動できなくなりますので、活用時間をずらすなど工夫して活動させて下さい。

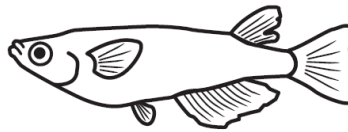
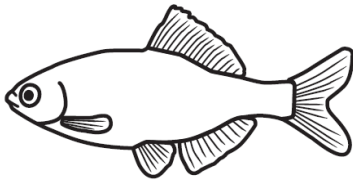


☆線でむすんでみよう。

トウヨシノボリ

タナゴ

メダカ



どの川の どんな所に  
どんな魚がいるかな？  
よく、見てみよう。



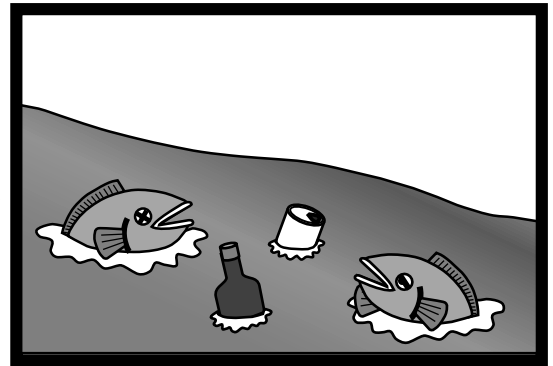
千葉市の川には、たくさんの魚がいましたね。

同じ川の、上流や下流でも住んでいる魚はちがいますね。

では、右の絵を見て、この魚たちが何て言っているか考えよう。

教員用

(例)  
水がきたないな。  
ごみがいっぱいだよ。  
苦しい。



たんきゅう  
もっと探究「小さな生き物」でくわしく知れるよ

10F もっと探究「自然環境をさぐる」

もっと探究の「小さな生き物」を指でクリックしよう。ノミ等の小さな生き物を紹介するので「つぎへ」をクリックし、ミツバチの後に「くわしく」をクリックすると、住みやすい環境かんきょうのことが知ることができるよ。

かんきょう  
魚が住みやすい環境は、どんなところかな。考えてかいてみよう。

例 水がきれいなところ 水草や酸素が十分にあるところ プラクトンがいるところ等

### かがくんのまめちしき

川では、上流から下流まで、様々な魚がすみ分けをしているよ。上流には、冷たい水の中にしかすめないイワナやヤマメ、中流にはアユやトウヨシノボリなどがすみ、下流ではコイやフナ、ボウなどが見られるよ。きれいな水の川でしか生息できない魚もいるんだよ。イワナ、ニジマス、アユ、ヤマメなどがそうなんだよ。

