

千葉市科学館  
秋の企画展

# 糸かけで見える 数学の世界

2019年

10月18日(金)～11月17日(日)

休館日  
10月28日(月)

9:00～17:00 会場—7階 企画展示室

料金	大人	高校生	小・中学生
	510円	300円	100円

※常設展チケットまたはプラネタリウム観覧チケットで  
ご覧いただけます。  
※未就学児は無料(保護者同伴)  
※10月18日(金)～20日(日)は市民の日無料開放に伴い、  
企画展も無料でご覧いただけます。

主催—千葉市科学館 監修—岡田 晃次氏(じゅくFORZA) 協力—糸かけ数楽アートデザイン協会、Izumi Enn Works

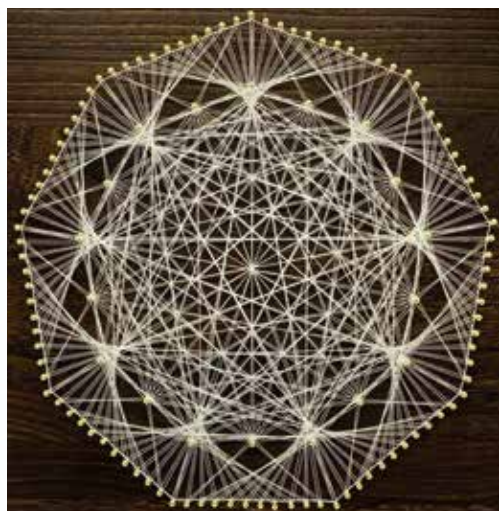


〒260-0013 千葉市中央区中央4-5-1 (9:00～19:00)  
TEL 043-308-0511(代表) FAX 043-308-0520  
HP: <http://www.kagakukanQ.com> @chiba\_kagakuQ

アクセス

- 電車 JR千葉駅から徒歩15分/京成電鉄千葉中央駅から徒歩6分
- 千葉都市モノレール 葭川公園駅から徒歩5分
- バス 千葉駅東口7番乗り場より中央三丁目下車徒歩1分

「糸かけ」とは、ある決まった手順で釘に色とりどりの糸をかけていく、算数アートです。様々な規則性をもって糸をかけることで出来上がる、幾何学模様をお楽しみください。



Kana Abe



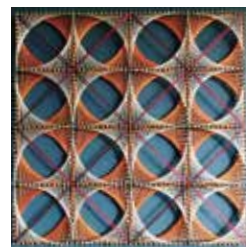
Naoko Sato



Mika Kikuchi



Naomi Ozawa



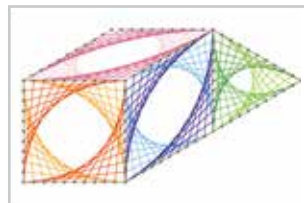
Miwako Okamoto



## ワークショップ

7階 企画展示室内

糸の代わりに輪ゴムをかける「ゴムかけ」の体験をはじめ、展示室内では様々なワークショップをご用意しています。当日の実施予定については会場入口にてご確認ください。



※画像はイメージです

## 糸かけ展示トーク!

7階 企画展示室内

不定期開催

展示解説などを主とした展示トークを不定期開催します。当日の実施予定については会場入口にてご確認ください。

## スタンプラリー

要常設展チケット

常設展示室

常設展各フロアに設置したスタンプを押すと、オリジナルポストカードが完成します。



関連  
講座

講座の参加には常設展チケットが必要となります。参加料については各講座詳細をご確認ください。

## 回転双曲面を作ろう!

本展でも紹介する「回転双曲面」を実際に作成し動かすことで、直線から曲面に移り変わっていく様子を観察します。

11月9日(土)  
13:30~15:00

講師 工房さと  
(SATOU HIROSHI)



【場所】 8階 科学実験室A

【定員】 10名

【対象】 小学5年生以上(小学生は保護者同伴)

【料金】 500円(要常設展チケット)

応募方法 9月24日(火) 9:00より  
電話受付(043-308-0517)

## 糸かけオーナメントを作ろう

星型ダンボールを使った、糸かけオーナメント作りを体験します。



10月27日(日)、11月3日(日)、10日(日)  
13:30~15:00

【場所】 9階 科学工作室 【定員】 各日先着 80名

【対象】 どなたでも(未就学児は保護者同伴)

【料金】 100円(要常設展チケット)

参加方法 当日13:00から会場にて受付

## ゴムかけに挑戦! ~算数でつくるアート~

18角の板で「ゴムかけ」を体験し、数と形の規則性を体感しながらオーナメントを作ります。

10月26日(土)、11月16日(土)  
13:30~14:30

【場所】 9階 科学工作室 【定員】 各日16名

【対象】 小学生以上(小学2年生以下は保護者同伴)

【料金】 無料(要常設展チケット)

応募方法 10月1日(火) 9:00より電話受付(043-308-0517)