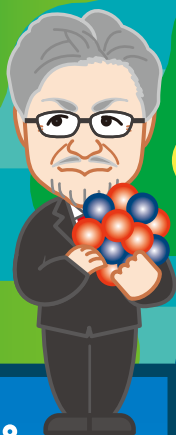
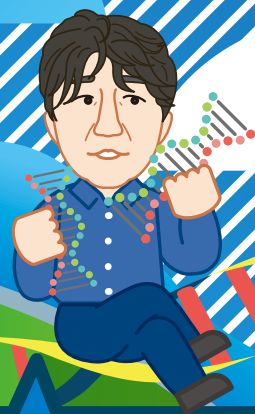




千葉市 科学フェスタ
これからの私たち
2020

千葉市科学館
大人が楽しむ科学教室2020

千葉市科学フェスタ2020 記念講演



炭素だけじゃない。
さまざまな元素の活用で
ひろがる、がん治療の未来

10/4日 10:30~12:00

講師 まつふじ なるひろ
松藤 成弘

量子科学技術研究開発機構 量子医学・医療部門
研究企画部 研究企画グループグループリーダー



[会場] 7階 企画展示室
[定員] 40名 [参加費] 常設展入館料

遺伝人類学の視点から
日本人の起源論の最近の進展

10/3日 14:30~16:00

講師 おおた ひろき
太田 博樹 東京大学大学院理学系研究科
生物科学専攻

[会場] 7階 企画展示室
[定員] 40名 [参加費] 常設展入館料



太陽系外惑星の探索

10/18日 13:30~15:00

講師 さとう ぶんえい
佐藤 文衛 東京工業大学 理学院
地球惑星科学系 准教授

[会場] 7階 プラネタリウム
[定員] 100名 [参加費] 無料

つらい「痛み」と漢方治療

10/25日 13:30~15:00

講師 かつの たつろう
勝野 達郎 千葉大学柏の葉診療所
東洋医学センター

[会場] 7階 プラネタリウム
[定員] 100名 [参加費] 無料

ご来館時のお願い

- 検温を実施しています。発熱のある方は、入館いただけません。
- 必ずマスクの着用をお願いします。マスクをお持ちでない場合は、入館をご遠慮いただけます。
- 館内では、手洗い、手指の消毒をお願いします。
- 館内ではお食事ができません。所定の場所で、飲物のみお取りいただけます。
- 一部の展示物は休止中です。詳しくは千葉市科学館HPをご確認ください。

諸事情により中止または変更する場合がございます。

対象 高校生以上（テーマに関心のある小中学生の参加も可）
申込 9月5日（土）9:00～電話（043-308-0511）で事前予約
 ※先着順にて定員になり次第終了。
 ※各講座の定員数は変更する場合があります。
 ※キャンセルの場合はご連絡をお願いいたします。

常設展入館料	大人	高校生	小・中学生
	510円	300円	100円

【下記の方は入館料無料】※購入時に確認できるものをご提示ください
 ●千葉市内在住の65歳以上の方
 ●障がい者手帳をお持ちの方と介助者1名様まで

遺伝人類学の視点から日本人の起源論の最近の進展

10/3 ⑤ 14:30~16:00

講師 おた ひろき 東京大学大学院理学系研究科
太田 博樹 生物科学専攻



皆さんの体は約37兆個の細胞できています。その細胞の1つ1つに「細胞核」があり、その中にゲノム情報を載せた物質・DNAが格納されています。DNAには、過去に生きていた皆さんの祖先（とてもたくさん祖先がいました）のゲノム情報が詰まっています。これを調べることで「私たち」が、どのように形成されてきたかを理解することができます。この講演ではゲノム情報から読み解く「私たち」の歴史についてお話しします。

〈講師プロフィール〉1968年生まれ。東京大学大学院理学系研究科修了、博士（理学）。マックス・プランク進化人類学研究所、イェール大学医学部の博士研究員、東京大学大学院新領域創成科学研究科の助教、北里大学医学部解剖学の准教授などを経て、東京大学大学院理学系研究科・教授。専門は人類集団遺伝学、分子人類学、ゲノム人類学。国際分子生物進化学会でW.Fitch賞を受賞。単著に『遺伝人類学入門ーチンギス・ハンのDNAは何を語るか』（ちくま新書2018年）。編著に『ヒトは病気とともに進化した』（長谷川真理子と共編、勁草書房 2013年）。

炭素だけじゃない。さまざまな元素の活用でひろがる、がん治療の未来

10/4 ⑥ 10:30~12:00

講師 まつぶし なるひろ 量子科学技術研究開発機構 量子医学・医療部門
松藤 成弘 研究企画部 研究企画グループ グループリーダー



1981（昭和56）年からずっと、日本人の死因の一位はがんです。そんながんを治療するための武器として、私たちは周期表に並ぶいろいろな元素の中から炭素を選びました。炭素でどのようにがんを治すのでしょうか…？

そして今、炭素と別の元素を合わせて用いることでより効果的にがんを治す、「量子メス」の研究開発が始まっています。今日はこのような新たながん治療の取り組みについてお話ししたいと思います。

〈講師プロフィール〉福岡県福岡市出身。九州大学を卒業後、量子科学技術研究開発機構の前身である放射線医学総合研究所の研究員となり、がん治療に用いられる炭素ビームの特性を研究する。千葉大学、東京工業大学、群馬大学の客員教授を歴任。博士（工学）。

太陽系外惑星の探索

10/18 ⑦ 13:30~15:00

講師 さとう ぶんまい 東京工業大学 理学院
佐藤 文衛 地球惑星科学系 准教授



1995年、太陽以外の恒星を回る惑星「太陽系外惑星」が初めて発見されました。それ以来、これまでに4000個以上の太陽系外惑星が発見されています。宇宙にはどのような惑星があるのか、太陽系は特別な惑星なのか、地球のような惑星はあるのか。太陽系外惑星研究の最前線をご紹介します。

〈講師プロフィール〉小学生の頃天体に興味を持ち、大学生で天文学者を志す。大学院生で系外惑星探索にのめり込み、以来20年この道一筋。これまでに多数の系外惑星を発見、現在は地球型惑星の発見を狙う。趣味は35年ぶりに始めた剣道。三児の父。好きな言葉は「いぶし銀」。

つらい「痛み」と漢方治療

10/25 ⑧ 13:30~15:00

講師 かつの たつろう 千葉大学柏の葉診療所
勝野 達郎 東洋医学センター



つらい「痛み」は、現代医学的には、①器官の一部、②神経の一部、③こころの一部が傷つくことにより起こると考え、治療が行われています。これに対して、漢方医学では、①体に有るべきでないものが増える、②体の成分がとどこおる、③体の成分が不足するという発想で治療を行います。現代医学的治療が不十分な時にこれを補助する手段として期待できます。

〈講師プロフィール〉千葉大学医学部卒。医師。学生時より漢方医学を学習研究し、2014年4月から現職。千葉大学柏の葉診療所東洋医学センター（千葉県柏市）…漢方外来・漢方薬調剤室・鍼灸外来が併設されている診療所です。どなたでも受診して頂くことができます。



千葉市中央区中央4丁目5番1号Qiball（7-10階）
 TEL 043-308-0511（代表） FAX 043-308-0520 休館日 9/1~4、28、10/26
 開館時間 9:00~19:00（新型コロナウイルス対策のため、開館時間が短縮される場合があります）
 URL <https://www.kagakukanQ.com>
 @chiba_kagakuQ @ChibaCityMuseumofScience

アクセス ●電車 JR千葉駅から徒歩15分 / 京成電鉄千葉中央駅から徒歩6分
 ●千葉都市モノレール 葭川公園駅から徒歩5分
 ●バス 千葉駅東口7番乗り場より中央三丁目下車徒歩1分

