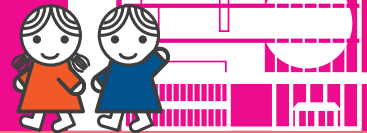


# 千葉市科学館

市民の日 2021年 10月16日・17日・18日

## 無料開放を楽しもう!



どなたでも千葉市科学館常設展示・プラネタリウムを無料でお楽しみいただけます  
※諸事情により変更または中止する場合があります

16日 17日

### 市民の日特別ワークショップ

2種類の実験工作が体験できるイベントです。  
身近なところに隠れている、科学を体感しよう。

- ① 10:00 ~ 12:00 (最終受付 11:30)
- ② 13:00 ~ 16:00 (最終受付 15:30)

- 会場 8階 科学実験室B
- 対象 どなたでも(小学2年生までは保護者同伴)
- 定員 各ブース先着40名/日

#### 参加方法

- 午前・午後の回共に開始15分前より整理券を配布します。  
※1枚の整理券につき1人参加となります。  
※代表者の受け取り可能(1人1種類2枚まで整理券を配布)  
※別のワークショップも参加希望の場合は、体験終了後に再度整理券を受け取ってください。
- 開始時間に遅れると参加できないため、5分前までに会場までお戻りください。

16日 17日 18日

### 市民の日プラネタリウム



#### 投影作品 「宇宙へのパスポート」

ハッブル宇宙望遠鏡などによる観測データから作られたCGと、100億光年を超高速で行く仮想の旅をお楽しみください。

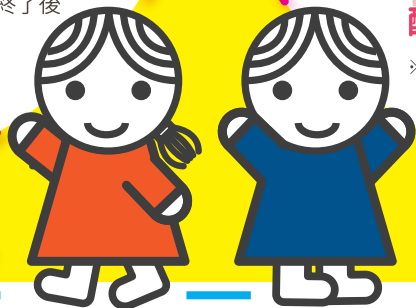
投影時間 約40分(星座解説あり)

10:00~、11:00~、12:00~、13:00~、  
15:00~、16:00~、17:00~、18:00~  
(計8回)

※18日は15:30のみの投影となります。

観覧券 科学館7階サイエンスアート広場で  
配布 当日9:00より配布します。  
各回先着100名

※配布開始時間、投影時間は状況により変更する場合があります。  
詳細はプラネタリウムスケジュールをご確認ください。



## 千葉市科学館 ご来館時のお願い



検温を実施しています。  
発熱のある方は、入館  
いただけません。



必ずマスクの着用をお願い  
します。マスクをお持ち  
でない場合は、入館を  
ご遠慮いただきます。



館内では、手洗い、手指  
の消毒をお願いします。



館内ではお食事ができ  
ません。所定の場所で、  
飲物のみお取りいただ  
けます。



休止中

一部の展示物は休止中  
です。詳しくは千葉市  
科学館HPをご確認くだ  
さい。



千葉市中央区中央4-5-1 Qiball (きぼーる)内 7-10階  
TEL:043-308-0511(代表)  
開館時間=9:00~19:00  
<https://www.kagakukanQ.com>  
@chiba\_kagakuQ @ChibaCityMuseumofScience

アクセス  
電車=JR総武線千葉駅から徒歩15分  
京成電鉄千葉中央駅から徒歩6分  
千葉都市モノレール=葭川公園駅から徒歩5分  
バス=千葉駅東口7番乗り場より中央三丁目下車徒歩1分

