



CENTER FOR FRONTIER  
MEDICAL ENGINEERING,  
CHIBA UNIVERSITY

# QST



## シリーズ

### 12/9 SAT

#### 医療での放射線被ばくと防護

講師 **盛武 敬** (もりたけ たかし)

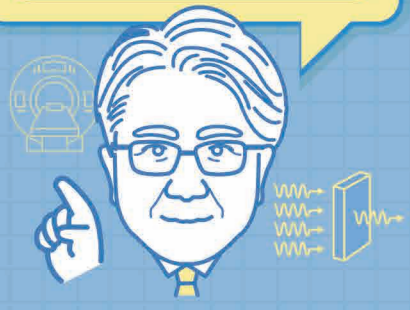
国立研究開発法人量子科学技術研究開発機構  
量子生命・医学部門 放射線医学研究所  
放射線規制科学研究部 部長

[時間] 13:30-15:00

[会場] 10階 探究実験室

[定員] 30名

申込期間 10/20(金)~11/6(月) 必着



### 12/17 SUN

#### レーザーを使ったインフラ点検技術の研究

講師 **錦野 将元** (にしきの まさはる)

国立研究開発法人量子科学技術研究開発機構  
本部 経営企画部 上席研究員

[時間] 13:30-15:00

[会場] 10階 探究実験室

[定員] 30名

申込期間 10/20(金)~11/6(月) 必着



### 2024 1/13 SAT

#### 量子でひも解くタンパク質のかたちとはたらき

講師 **玉田 太郎** (たまだ たろう)

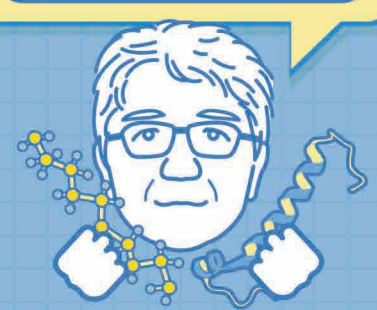
国立研究開発法人量子科学技術研究開発機構  
量子生命科学研究所 構造生物学研究チーム  
チームリーダー・上席研究員

[時間] 13:30-15:00

[会場] 10階 探究実験室

[定員] 30名

申込期間 11/20(月)~12/5(火) 必着



## 12/9 SAT 医療での放射線被ばくと防護



講師 盛武 敬 (もりたけ たかし)

国立研究開発法人量子科学技術研究開発機構 量子生命・医学部門  
放射線医学研究所 放射線規制科学研究部 部長

放射線は現代医療に欠くことの出来ないツールで、病気の早期発見や外科手術の施せない部位のがん治療などに深く貢献しています。いっぽうで、放射線は人体に影響を及ぼし、発がん、白内障、脱毛といった放射線障害を引き起こすことが知られています。ここでは、どのように放射線を防護すべきかを考えるためのヒントをお話しし、目に見えない放射線を可視化するバーチャルな拡張現実の世界を体験していただきます。

時間 13:30-15:00

会場 10階 探究実験室

定員 30名

申込期間 10/20(金)~11/6(月) 必着

## 12/17 SUN レーザーを使ったインフラ点検技術の研究



講師 錦野 将元 (にしきの まさはる)

国立研究開発法人量子科学技術研究開発機構 本部 経営企画部  
上席研究員

高経年化が懸念されている日本のトンネル等の交通インフラの定期点検では、効率的で持続可能な点検、維持管理の実現を目標とし、主たる検査手法である近接目視と打音検査をロボット化により支援しようとする取り組みが進められています。特にうき・剥離の主要な診断技術である打音検査を支援する技術として、研究開発が進められているレーザー打音検査法の研究とインフラ点検のDX化について紹介します。

時間 13:30-15:00

会場 10階 探究実験室

定員 30名

申込期間 10/20(金)~11/6(月) 必着

2024

## 1/13 SAT 量子でひも解くタンパク質のかたちとはたらき



講師 玉田 太郎 (たまだ たらう)

国立研究開発法人量子科学技術研究開発機構 量子生命科学研究所  
構造生物学研究チーム チームリーダー・上席研究員

タンパク質は、ひも状に繋がった20種のアミノ酸が正しく折り畳まれることで生命機能をつかさどる固有の機能を発揮します。その大きさはナノメートル台と小さいものですが、その小さくかつ複雑な「かたち」を明らかにすることで、タンパク質の巧みな「はたらき」を明らかにするという研究分野は構造生物学と呼ばれています。今回の科学教室では、私たちが取り組んでいる量子ビーム(X線や中性子)を駆使した研究について最近の成果を踏まえて紹介します。

時間 13:30-15:00

会場 10階 探究実験室

定員 30名

申込期間 11/20(月)~12/5(火) 必着

### web申込

2次元バーコードまたは下記URLからアクセスし、講座詳細ページから申し込みフォームへお進みください。  
<https://www.kagakukanq.com/otonagatanoshimu>  
※フォーム送信後、受付完了のメールがGoogleから自動配信されます。参加確定メールではありません。

### 往復はがき

※1枚につき1講座1名のみのご応募となります

往信面裏側に応募講座名・申込者氏名(ふりがな)・住所・電話番号を記入の上、宛先までお送りください。  
宛先▶▶〒260-0013 千葉市中央区中央4-5-1 きぼーる7階 千葉県科学館「大人が楽しむ科学教室」係

※応募者多数の場合は抽選となります。web申込でご応募の方は締切後に当選者のみメールでお知らせします。  
はがきでご応募の方は返信はがきをご確認下さい。  
※同一講座に複数回お申込されても1回のお申込として扱います。(web・はがき共通)  
※講座開始から終了までの全てに参加できる方を対象としています。遅刻した場合は入室できません。  
※当日残席がある場合は、開始15分前より会場にて受付を行います(先着順)。



対象 高校生以上(テーマに関心のある小中学生の参加可)

料金 常設展示入館料(大人600円/高校生300円/小・中学生100円)

申込締切

12月講座…10月20日(金)~11月6日(月) 必着  
1月講座…11月20日(月)~12月5日(火) 必着