

千葉市科学館 高度な連続講座 2025

ニワトリの手羽先で 骨格標本をつくろう

※汚れても良い服装、動きやすい服装や髪型でご参加ください。

全3回の講座でニワトリの手羽先で骨格標本を作製します。ニワトリの手羽先を解剖して、骨や筋肉、関節を観察してみましょう。また骨格標本を作製することで、生物標本についても学びます。

第1回

解剖・観察

※残席がある場合は、講座開始15分前から参加されるご本人に整理券をお渡しします。(第1回のみ)

日程 4/5(土)、5/10(土)

第2回

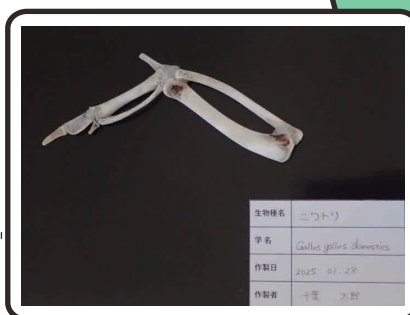
標本作製 前編

日程 4/6(日)、5/11(日)

第3回

標本作製 後編

日程 4/13(日)、5/18(日)



時間：13:30～15:00

会場：8階 科学実験室A

定員：8名

対象：小学5年生以上で、全ての講座に参加できる方
※同伴は2名まで。対象学年未満の方は入室できません。

料金：材料費 700円(別途、常設展示入館料)

常設展示入館料 大人600円/高校生300円/小・中学生100円

申込

2次元バーコードから申込フォームにアクセスし必要事項をご入力ください。

※応募多数の場合抽選

〔申込期間〕

4月分 … 3/8(土) 9:00～3/23(日) 23:59

5月分 … 4/12(土) 9:00～4/27(日) 23:59



4月分



5月分

※抽選結果は【4月分…3/28(金)】【5月分…5/2(金)】までに当選者のみにメール送信いたします。

千葉市科学館 千葉市中央区中央4-5-1 Qiball (きぼーる)内 7~10階(開館時間 9:00~19:00)
TEL 043-308-0511(代表) <https://www.kagakukanQ.com>