



第28回 火星ローバー コンテスト in 千葉

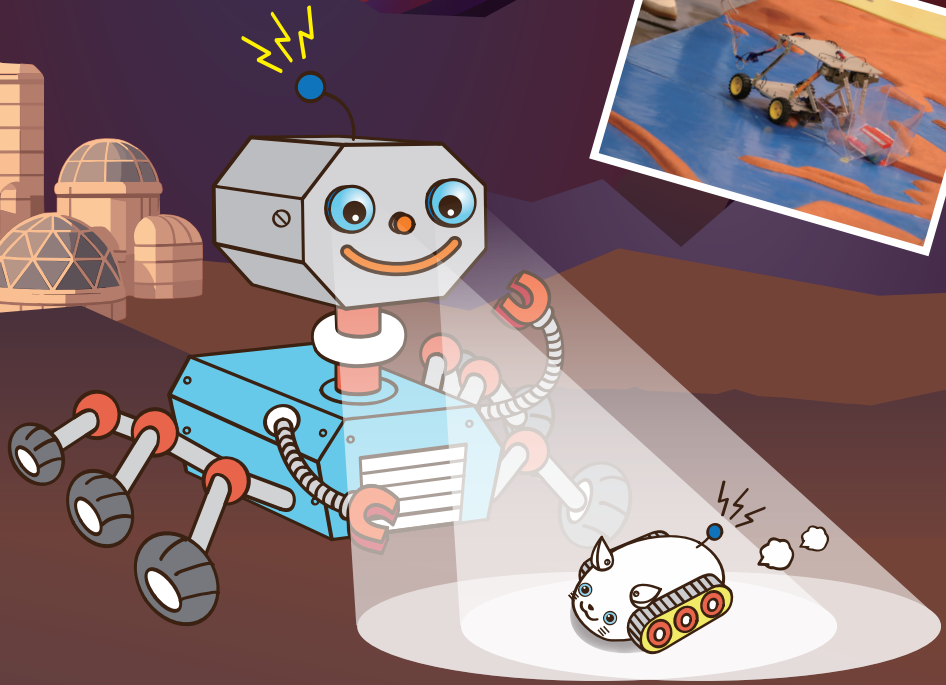
2026.12.5(土)

小学生部門

中学生部門

9:00~11:30 (予定)

12:30~16:00 (予定)



会場 千葉市科学館
7階企画展示室

参加費 無料 ※参加には事前申込が必要です
申込期間 11.1(日)~11.13(金)17:00必着
詳しくは裏面をご覧ください。

主催 千葉市教育委員会 千葉市科学館
協力 NPO法人 ちばサイエンスの会、千葉工業大学惑星探査研究センター
大学共同利用機関法人 自然科学研究機構 国立天文台
国立大学法人 千葉大学、国立大学法人 埼玉大学 (順不同)

前回の様子はこちらから 第27回火星ローバーコンテストin千葉

小学生部門 ダイジェスト 動画		中学生部門 No.1~8 ダイジェスト 動画		中学生部門 No.9~16 ダイジェスト 動画	
-----------------------	--	---------------------------------	--	----------------------------------	--

第28回 火星ローバーコンテスト in 千葉

火星ローバー(探査車)をつくって、火星探検にでかけよう!

火星の表面を移動し観測・調査するための「ローバー(探査車)」を作り、その性能とアイデアを競うコンテストです。

大会要綱

参加資格: 小・中学生

※出場者・引率者合わせて4名まで入場できます。
出場者と引率者の内訳はチーム内で調整可。

競技部門: 小学生部門、中学生部門の2部門

参加申込: 「参加申込書」「アピールデータ」「ローバーの写真」を千葉市科学館に提出してください。

※申込多数の場合、書類選考を行います。

申込期間: 2026年11月1日(日)~11月13日(金) 17:00 必着

参加費用: 無料

大会規定書および申込書類は、千葉市科学館ホームページからダウンロードできます。
また、千葉市科学館内でも配布します。

ローバーの規格

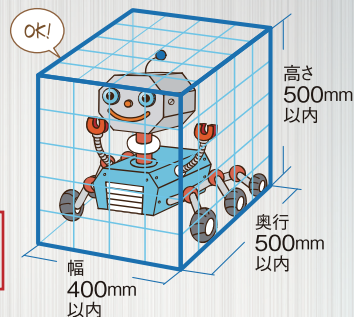
コンテストに出場するローバーは、下記の規格を守って製作してください。

- ・寸法: 幅400×奥行500×高さ500mm以内
- ・重量: 3kg以内(コントローラ、電池等を含む)

コントローラ(有線・無線とも)や予備の電池・パーツを含めて3kg以内です。ご注意ください。

- ・動力: 市販されている電池または太陽電池を使用し、モーターを駆動、動力とする。
- ・ローバーが分離するのは可とする。

規格やルールの詳細は「第28回火星ローバーコンテストin千葉 大会規定書」にてご確認ください。



表彰

出場者全員に参加賞を、また成績優秀な出場者には別途賞品を後日授与します。

コンテスト概要

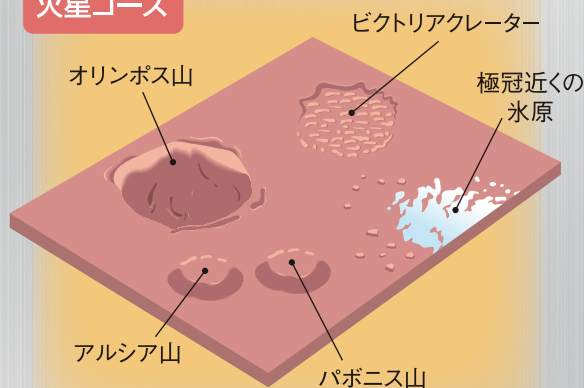
各競技で獲得した点数の合計を競います。

※小学生部門、中学生部門ともに同じ競技内容です。



競技名称	競技の内容
プレゼンテーション	ローバーの工夫点を審査員にアピールします。
火星コース走行	模擬火星表面の探査を行います。1台ずつ指定された探査ポイントを通過しながら走行します。
火星コースサンプル採取	模擬火星表面を2チーム1組*で協力し、サンプル採取を行います。採取したサンプルによって獲得点数が決まります。*組み合わせは当日発表します。

火星コース



関連イベント

連続講座

「火星ローバーを作ろう!」

キットを使用してローバーを組み立て、ローバーの仕組みや改造の実例について学びます。



7月18日(土)・8月8日(土)

会場 千葉市科学館 8階 科学実験室B

申込直前!

「火星ローバーレベルアップ教室」

自作のローバーの改良について直接相談してみましょう。



10月31日(土)

会場 千葉市科学館 8階 科学実験室B

試走会

コンテスト前に以下の日程で坂道や段差を使っての走行練習ができます。改良のヒントを探る相談コーナーも設置予定です。

※火星コースでの練習が行えます。

11月28日(土)

会場 千葉市科学館 7階 企画展示室

お問合せ

千葉市科学館

千葉市中央区中央4-5-1
Qiball(きぼーる)内 7~10階

TEL 043-308-0511(代表) 開館時間 9:00~19:00

https://www.kagakukanQ.com

休館日 不定休(科学館ホームページでご確認ください)

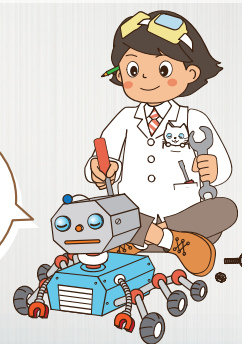
交通アクセス

電車 JR千葉駅から徒歩15分/京成電鉄千葉中央駅から徒歩6分

千葉都市モノレール 葭川公園駅から徒歩5分

バス 千葉駅東口7番乗り場より中央三丁目下車徒歩1分

コンテストや関連イベントに関する情報は科学館のホームページをチェックしてね!



くわしくは「大会規定書」をご覧ください

※諸事情により、変更・中止となる場合があります。